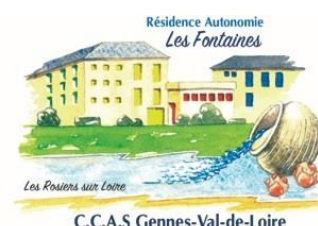


Plaquette d'information Résidence Autonomie "Les Fontaines"



46 Rue de la Croix
Les-Rosiers-sur-Loire 49350 Gennes-Val-de-Loire
Tél: 02 41 51 86 86 - Fax: 02 41 51 83 55
Mail : residenceautonomielesfontaines@orange.fr



Dans cette plaquette vous trouverez toutes les informations sur la résidence « Les Fontaines » située dans un joli village des bords de Loire :

- L'accessibilité et les services de proximité
- Les prestations complémentaires proposées par la résidence
- Un service d'accompagnement le cas échéant
- L'Astreinte (BIP appel-malade) 7jours/7
- Les tarifs

Le Conseil Départemental du Maine-et-Loire et l'Agence Régionale de Santé ont fait le choix d'utiliser l'outil Via Trajectoire Grand Age afin d'adresser les demandes d'inscription par internet dans les établissements d'hébergement pour personnes âgées. Vous devez donc utiliser le site Via trajectoire afin de réaliser votre demande d'inscription.

Pour ce faire, vous trouverez en annexe, une notice explicative de Via-Trajectoire afin de pouvoir réaliser une demande d'inscription dans notre Résidence Autonomie.

**Pour plus de renseignements,
Nous vous invitons à prendre contact avec
Le secrétariat de la résidence autonomie
02.41.51.86.86**

**Au cœur de l'ANJOU, dans la Vallée de la Loire,
A 15 kms de Saumur et 30 kms d'Angers
La Résidence Autonomie « Les Fontaines » est :**

* Située en centre-bourg, à proximité des services :

Pharmacie, Médecins, Dentistes, Kinésithérapeutes,
Banques, Mairie, Marché, La Poste, Coiffeurs,
Artisans, Restaurants, Métiers de bouche, etc.

* Desservie par les cars et par une gare

* A 11 kms de l'autoroute.



Construite par Maine-et-Loire HABITAT, organisme propriétaire, la Résidence Autonomie, gérée par le CCAS de Gennes-Val-de-Loire bénéficie d'une convention Aide Personnalisée au Logement (APL) et propose à la location :

- 52 appartements dans les bâtiments collectifs (50 T1 bis et 2 T2)
- 12 pavillons de plain-pied
- 18 garages
- Une chambre des invités
- Deux logements temporaires

Notre parking visiteurs pouvant accueillir 12 véhicules dont une place pour personnes à mobilité réduite et ses deux terrains de pétanque



La Résidence Autonomie apporte aux personnes retraitées encore autonomes, des services adaptés facilitant la vie quotidienne tout au long de l'année, comme : la restauration, l'accompagnement à l'autonomie, la buanderie, le bip d'urgence, l'animation et la vie collective.

Les services proposés par la Résidence Autonomie sont :

⇒ [Le service restauration](#)

Par référence à la cuisine traditionnelle, il est assuré 7 jours sur 7, **sur place, par des cuisiniers qualifiés.**

Les régimes sont subordonnés à un certificat médical.

Les résidents accueillis sur le principe de l'autonomie, sont assujettis pour le déjeuner à une consommation de 300 repas/an.

Les résidents peuvent recevoir des invités dans un espace dédié de la salle à manger.

RESTORIA est actuellement titulaire du marché public restauration collective.

⇒ [Prestation Hôtellerie de la Résidence Autonomie](#)

Du personnel assure l'entretien de la salle à manger, des couloirs, des bureaux et de la chambre des invités.

⇒ [La Chambre des invités](#)

Elle est destinée :

- **aux familles** qui rendent visite à leurs parents
- **aux visiteurs** qui souhaitent découvrir la résidence

Le tarif nuit chambre des invités inclut la prestation petit-déjeuner.

⇒ [Les hébergements temporaires \(à partir du 1^{er} Janvier 2024\)](#)

Ils sont destinés :

- **Aux personnes** qui ne souhaitent pas retourner aussitôt à leur domicile après un retour d'hospitalisation
- **Aux personnes** qui souhaitent découvrir la vie à la résidence avant de se décider à s'inscrire

⇒ [Le service accompagnement à l'autonomie](#)

Il vient en aide aux résidents qui rencontrent dans le temps, des difficultés d'autonomie, dans la limite de l'accueil autorisé par le Conseil Départemental.

Ce service fonctionne 7 jours sur 7 et est assuré par :

- **une infirmière** pour 25% de temps, qui a en charge la coordination du parcours de soin, la préparation des piluliers, la prévention de la santé, la gestion des dossiers médicaux. Les actes infirmiers quotidiens sont réalisés par les infirmiers libéraux (prise de sang, suivi diabète, etc.)
- **3 aides-soignantes** qui ont en charge les soins de confort et d'hygiène, la distribution des repas du matin et du soir, la distribution des médicaments.

⇒ Bip appel malade et astreintes de nuit

Chaque résident détient un médaillon appel-malade qui le relie 7 jours sur 7 à un **agent chargé de porter secours** aux personnes rencontrant une problématique de santé.

Un membre du personnel est présent à la résidence de 7h30 à 20 heures, une astreinte de nuit est assurée par un agent à son domicile 365 jours par an.

⇒ L'animation de la Résidence Autonomie

Elle est assurée par une personne présente 1 demi- journée et 3 journées par semaine. Des animations sont également assurées par des intervenants extérieurs. Un programme d'activité est distribué tous les mois. Les animations sont gratuites (hors sorties extérieures).

⇒ L'entretien des locaux collectifs et espaces verts

Il est assuré par un agent d'entretien présent à la résidence 4 jours et demi par semaine.

⇒ L'administration, l'information, la comptabilité et la gestion

L'équipe administrative est composée d'une directrice, une adjointe administrative, une comptable, une secrétaire d'accueil.

LES TARIFS (à compter du 1^{er} mai 2023)

1- Tarifs des loyers et charges par catégorie de logements

Désignation	REDEVANCE 2023
T1 bis (32m ²)	490,56 €
T1 + T1 (39m ²)	618,28 €

Désignation	REDEVANCE 2023
T1 bis + T1 (52m ²)	808,08 €
Pavillon (52m ²)	732,82 €

Les charges comportent : l'eau, l'assainissement, les ordures ménagères, l'assurance habitation et la responsabilité civile, l'appel-malade, le salaire du personnel de la Résidence et l'entretien des locaux et du matériel mis à votre disposition (ascenseurs, vide-ordures, etc.)

Charges non comprises : l'électricité, le téléphone, entretien du logement, frais de santé et/ou liés à la perte d'autonomie

2 - Tarifs des prestations

Prestations	Unité facturation	Tarifs
Location petit garage (15m ²)	Par mois	33,89 €
Location grand garage (18m ²)	Par mois	40,80 €
Buanderie : tournée de linge lavé/séché/rendu contreplié - lessive comprise	1 machine	9,26 €
Chambre d'hôtes (avec petit déjeuner inclus)	Par nuit	40,66 €
Nettoyage de la salle d'activité	Par heure	16,01 €
Intervention exceptionnelle agent polyvalent de service (Aide au ménage logement, aide au tri- rangement, ménage après départ du résident, etc.) selon disponibilité des agents	Par heure	16,01 €
Intervention ponctuelle agent technique (Ex : aide au nettoyage d'une terrasse réglage appareil électrique...)	Par heure	16,38 €
Sortie véhiculée pour les courses de proximité (en groupe)	Par trajet aller / retour	2 €

3- Tarifs prestations accompagnement à l'autonomie

La résidence autonomie dispose d'un pôle soins (IDE et aides-soignantes) pouvant intervenir auprès des résidents pour des actes de soin ou d'accompagnement à l'autonomie à la demande du résident, sa famille ou de professionnels de santé.

En cas d'absence pour hospitalisation une déduction tarifaire est appliquée au forfait.

Numéro du Forfait	Descriptifs des actes réalisés par rapport au forfait	tarif	tarif mensuel
accompagnement médical - coordination parcours médical	gestion des rendez-vous médicaux et organisation des déplacements coordination des professionnels Transmission des ordonnances à la pharmacie - acheminement des médicaments préparation des piluliers, etc		100,53 €
forfait 1	intervention personnel soignant 1x fois par jour (bas de contention, médicaments, surveillance, goutte dans les yeux, ...)	1,5€ / jour	45,00 €
forfait 2	intervention personnel soignant auprès du résident 2 fois par jour	2,5€ / jour	75,00 €
forfait 3	intervention personnel soignant auprès du résident 3 fois par jour	3,5€ / jour	105,00 €

4- Prestations individuelles facturées à la prestation

Prestations	Tarifs
Aide à la toilette (1/2 heure) - douche	8,50 €
Aide à la toilette (1h)	17,00€
Réfection du lit - changement des draps	4,25 €
Sortie accompagnée - accompagnement marche au bras (1/2h) - selon disponibilité de l'aide-soignante	8,50 €
Accompagnement en salle à manger (1/4 heure)	4,25 €
Préparation du pilulier par IDE - tarif mensuel remis 1 fois par semaine au résident	69,31 €
Intervention exceptionnelle du pôle soins (tarif horaire) douche à la Bétadine, shampooing, pieds, aide à la préparation du petit déjeuner, aide au lever, coucher etc.	17,00 €
Porter ordonnance à la pharmacie + retour des médicaments (1/4h) (hors forfait accompagnement médical)	4,25 €
* le temps indiqué est une moyenne passée par prestation.	

5- Tarifs de la restauration

RESTAURATION		
	Tarif en salle à manger	Tarif plateau dans le logement
Déjeuner	9,56 €	11,80 €
Invité des résidents ou utilisateur régulier ou occasionnel du service	10,86 €	
Petit Déjeuner		2,84 €
Diner		5,11 €
Dîner plateaux (chambre d'hôtes)		7,38 €
Vin Qualité Supérieure	5,00 €	
Vin Qualité Ordinaire	3,00 €	
Apéritif	1,50 €	
Café	0,90 €	
Charge de Service Déjeuner	5,00 €	
Adaptation du déjeuner sur prescription médicale (3 éléments)	7,00 €	9,24 €
Produits à l'unité		
Petit Pain		0,50 €
Yaourt Nature		0,60 €
Fruit		0,60 €
Soupe à emporter		1,00 €
Beurre ou confiture		0,25 €

6- Prestations non résident

Prestations	Unité facturation	Tarifs
Gymnastique douce	Séance	2,34 €
Déjeuner en salle à manger	Repas	10,86 €

7 - Tarifs hébergement temporaire

Hébergement temporaire	
<u>Prestations</u>	<u>Tarifs</u>
Une semaine	273,23 €
Deux semaines	546,47 €
Un mois	1092,93 €
Portage du déjeuner dans le logement	2,24 €

Ces tarifs comprennent : le loyer, l'eau, l'électricité, les repas du midi en salle à manger et le plateau du soir porté au domicile, l'entretien du logement 1 fois par semaine, la mise à disposition du linge de lit et de toilette, le système d'appel d'urgence.

Ces tarifs ne comprennent pas : le petit déjeuner, les interventions du pôle soins, la mise à disposition d'un téléphone.

Documents annexes



RESTORIA
Vraiment cuisiner, sincèrement s'engager

EXEMPLE DE MENU PROPOSE SUR UNE SEMAINE

DATE	DÉJEUNER	Prés	Abs.	DINER	Prés	Abs.
Lundi 1 ^{er} mai	Salade de saumon fumé Canette confite Pommes de terre sarladaises et tomates provençales Plateau de fromages Salade verte Nougat glacé			Potage Aiguillettes de poulet Purée de carottes Fromage Flan dessert nappé de caramel		
Mardi 02	Pomelos Cassoulet Plateau de fromages Salade verte Pomme cuite au miel			Potage Bouchée aux champignons Fromage Yaourt		
Mercredi 03	Macédoine mayonnaise Hachis Parmentier Plateau de fromages Salade verte Corbeille de fruits			Potage Gratin de blettes au saumon Fromage Semoule au lait		
Jeudi 04	Champignons à la crème Rôti de dinde Choux de Bruxelles Plateau de fromages Salade verte Chou à la crème chantilly			Potage Lasagnes aux épinards Fromage Cocktail de fruits		
Vendredi 05	Betteraves à la vinaigrette Aile de raie aux câpres Riz Plateau de fromages Salade verte Salade de fruits			Potage Quiche au fromage Fromage Entremets		
Samedi 06	Céleri rémoulade Sauté de porc Poêlée de navets Plateau de fromages Salade verte Riz au lait caramel			Potage Croque-Monsieur Fromage Compote de fruits		
Dimanche 07	Terrine de poissons Rôti de bœuf au jus Pommes de terre rissolées Plateau de fromages Salade verte Opéra			Potage Endive roulée à la dinde Fromage Petits suisses fruités		

Régime sur
présentation d'un
certificat médical

Précisez si besoin
« sauce servie à
part »

Carte de remplacement saisonnière

Charcuterie
Crudités
Potage
Pomelos

Omelette ou
Cordon bleu ou
Steak haché ou
Jambon blanc

Pommes vapeur
Pâtes
Haricots verts

Compote de fruits
Entremets
Fruits de saison

Le Dimanche et
jours fériés : Glace

APERITIF LE
DIMANCHE

Le Chef et son
équipe vous
souhaitent un
bon appétit

Portez la lettre majuscule « P » dans la case « Prés » pour confirmer votre participation au repas.
Portez la lettre majuscule « A » dans la case « Abs » en cas d'absence.

INFORMATIONS POUR INSCRIPTIONS SUR VIA TRAJECTOIRE



Pour déposer un dossier d'inscription dans notre établissement. Vous devez le faire sur Internet en utilisant la plateforme Via Trajectoire.

Le Conseil départemental du Maine-et-Loire et l'Agence Régionale de Santé ont fait le choix d'utiliser l'outil Via Trajectoire Grand Age pour la gestion des demandes d'inscription dans les établissements d'hébergement pour personnes âgées.

Après avoir complété la partie administrative du dossier, n'oubliez pas de **prendre rendez-vous avec le médecin traitant de la personne concernée**, qui complètera le dossier médical ainsi que la grille GIR directement sur Via Trajectoire.

Aussi, nous vous invitons à créer votre dossier sur internet à cette adresse :

<https://trajectoire.sante-ra.fr>

A réception du dossier informatisé, et après étude de l'autonomie grâce à la grille GIR, le personnel de la résidence vous proposera un rendez-vous pour une visite de l'établissement **(Obligatoire pour valider l'inscription)**.

INFORMATIONS IMPORTANTES VIA TRAJECTOIRE est un service national, public gratuit, confidentiel et sécurisé. Grâce à Via Trajectoire, un seul dossier d'admission est réalisé. Une fois complété par le médecin traitant vous pourrez alors l'envoyer directement aux établissements de votre choix toujours avec Via Trajectoire.

Si vous n'avez pas d'accès internet et si vous n'avez pas d'adresse mail, un proche ou un professionnel peut faire la démarche pour vous. Au besoin, le CLIC, la Maison Départementale des solidarités et de l'Autonomie pourront vous aider. Vous avez également de nombreux points d'accès informatique et d'accompagnement qui ont été mis en place sur le territoire.

Pour tout soutien technique ou difficulté de connexion, la plateforme régionale est joignable au 02.40.32.22.66 / contact@viatrajectoire-pdl.fr

MODELE DE PLANNING PREVISIONNEL DES ANIMATIONS

EXEMPLE DE PLANNING PREVISIONNEL DES ANIMATIONS

LUNDI 1^{ER} MAI		FERIE
MARDI 2 MAI	9H45 à 10H30	GYMNASTIQUE DOUCE SUR CHAISE AVEC SIEL BLEU
MARDI 2 MAI	15H00	PERMANENCE DE LA BIBLIOTHEQUE MUNICIPALE EN SALLE A MANGER
JEUDI 4 MAI	14H30	GYM EQUILIBRE (Salle d'activités)
JEUDI 4 MAI	15H30	TEMPS D'INFORMATION SUR LE CONCOURS DES BALCONS FLEURIS ET PORTES OUVERTES (Salle d'activités)
VENDREDI 5 MAI	15H00	ATELIER CREATIF (Salle d'activités)
LUNDI 8 MAI		FERIE
MARDI 9 MAI	9H45 à 10H30	GYMNASTIQUE DOUCE SUR CHAISE AVEC SIEL BLEU
MARDI 9 MAI	14H30	SORTIE CINEMA
MERCREDI 10 MAI	15H00	ATELIER BIEN-ETRE GROUPE 2 (Salle d'activités)
JEUDI 11 MAI	14H30	GYM EQUILIBRE (Salle d'activités)
JEUDI 11 MAI	14H30	APRES-MIDI CHANTS A LONGUE
VENDREDI 12 MAI	15H00	ATELIER CREATIF (Salle d'activités)
LUNDI 15 MAI	15H00	LEONORE VIENDRA VOUS FAIRE CHANTER EN SALLE A MANGER
MARDI 16 MAI	9H45 à 10H30	GYMNASTIQUE DOUCE SUR CHAISE AVEC SIEL BLEU
MARDI 16 MAI	15H00	LOTO EN SALLE A MANGER
MERCREDI 17 MAI	15H00	ATELIER BIEN-ETRE GROUPE 1 (Salle d'activités)
MERCREDI 17 MAI	9H45 à 10H30	GYMNASTIQUE DOUCE SUR CHAISE AVEC SIEL BLEU GROUPE 1 (Salle d'activité)
JEUDI 18 MAI		FERIE- ASCENSION
VENDREDI 19 MAI	15H00	MARCHE BIEN-ETRE OU BORNE MELO SI MAUVAIS TEMPS
LUNDI 22 MAI	15H30	PERMANENCE DE LA BIBLIOTHEQUE MUNICIPALE EN SALLE A MANGER
MARDI 23 MAI	9H45 à 10H30	GYMNASTIQUE DOUCE SUR CHAISE AVEC SIEL BLEU
JEUDI 25 MAI	14H30	GYM EQUILIBRE (Salle d'activités)
LUNDI 29 MAI		FERIE- PENTECOTE
MARDI 30 MAI	9H45 à 10H30	GYMNASTIQUE DOUCE SUR CHAISE AVEC SIEL BLEU
MARDI 30 MAI	15H00	ATELIER CREATIF (Salle d'activités)
MERCREDI 31 MAI	15H00	EPLUCHAGES DE LEGUMES EN SALLE A MANGER

MISE EN PLACE D'UN RESEAU SOCIAL GRATUIT « FAMILÉO »

Nous avons le plaisir afin de vous informer d'un **service gratuit** au sein de notre résidence : **FAMILÉO** permettant de mieux d'entretenir le lien entre nos résidents et leurs familles.

FAMILÉO permet de mettre en contact, à travers l'outil informatique, nos résidents avec leurs familles de manière sécurisée et totalement privée.

Les proches de nos résidents (enfants, petits-enfants, cousins etc...) peuvent ainsi envoyer des messages (photos, textes), à travers un site internet ou une application mobile, que nos résidents recevront sous la forme d'une Gazette papier personnalisée, imprimée et distribuée par notre établissement.

Pour votre information, FAMILÉO a été déclaré à la CNIL, est totalement privé, sans publicité, et n'utilise pas vos données personnelles pour les donner à des tiers.



Pour mieux comprendre le fonctionnement de ce réseau, nous vous proposons d'aller sur le site internet de FAMILÉO (www.famileo.com) et de visualiser le petit film explicatif de 2 minutes en cliquant sur l'onglet « Votre proche est hébergé dans une maison de retraite » ensuite cliquez à droite de l'écran sur l'onglet « FAMILÉO en 2 mn » et enfin dans le bandeau orange cliquez sur « Découvrez la vidéo ici »

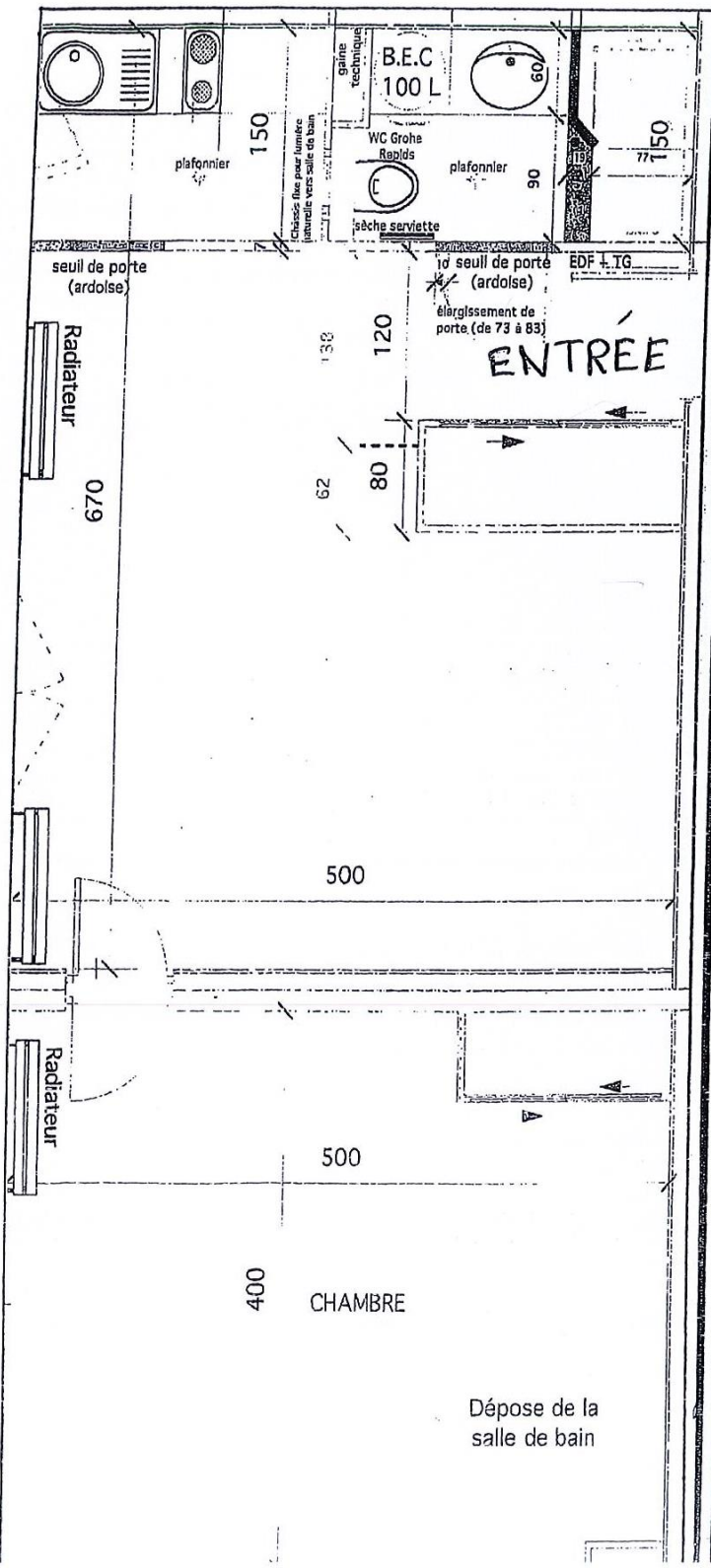
Pour commencer à utiliser FAMILÉO, rien de plus simple !

- 1) Connectez-vous sur www.famileo.com (cliquez sur « Mon compte ») ou téléchargez gratuitement les applications mobiles FAMILÉO sur l'Apple Store ou le Play Store.
- 2) Cliquez sur « je m'inscris »
- 3) Renseignez le « code famille » de votre parent qui vous sera donné lors de votre admission et que vous retrouverez au dos du Flyer.
- 4) Validez les « Conditions générales d'utilisation » puis cliquez sur « confirmer »
- 5) Renseignez votre email et définissez un mot de passe personnel (que vous aurez inventé)
- 6) Cliquez sur suivant et renseignez vos infos personnelles (Nom, Prénom, Date de naissance, Photo de profil)

Ça y est ! Vous pouvez communiquer avec votre parent et lui envoyer des messages qui seront automatiquement mis en page avec ceux des autres membres de votre famille, puis imprimés par nos soins de manière hebdomadaire ou par quinzaine suivant le nombre de messages reçus.

Faites passer le message à toute la famille ainsi qu'aux personnes proches, afin que frères, sœurs, enfants, petits-enfants, cousins etc. puissent eux aussi envoyer des messages très facilement.

PLAN D'UN APPARTEMENT
dans le bâtiment collectif
Grand T2 (T1 BIS + T1) 52 m²



PLAN D'UN APPARTEMENT
dans le bâtiment collectif
Petit T2 (T1 + T1) 39m²

